

GLAVNI ARHITEKTONSKI PROJEKT
REKONSTRUKCIJA Dječjeg vrtića
Dječji vrtić "FTIČEK" DONJI KRALJEVEC

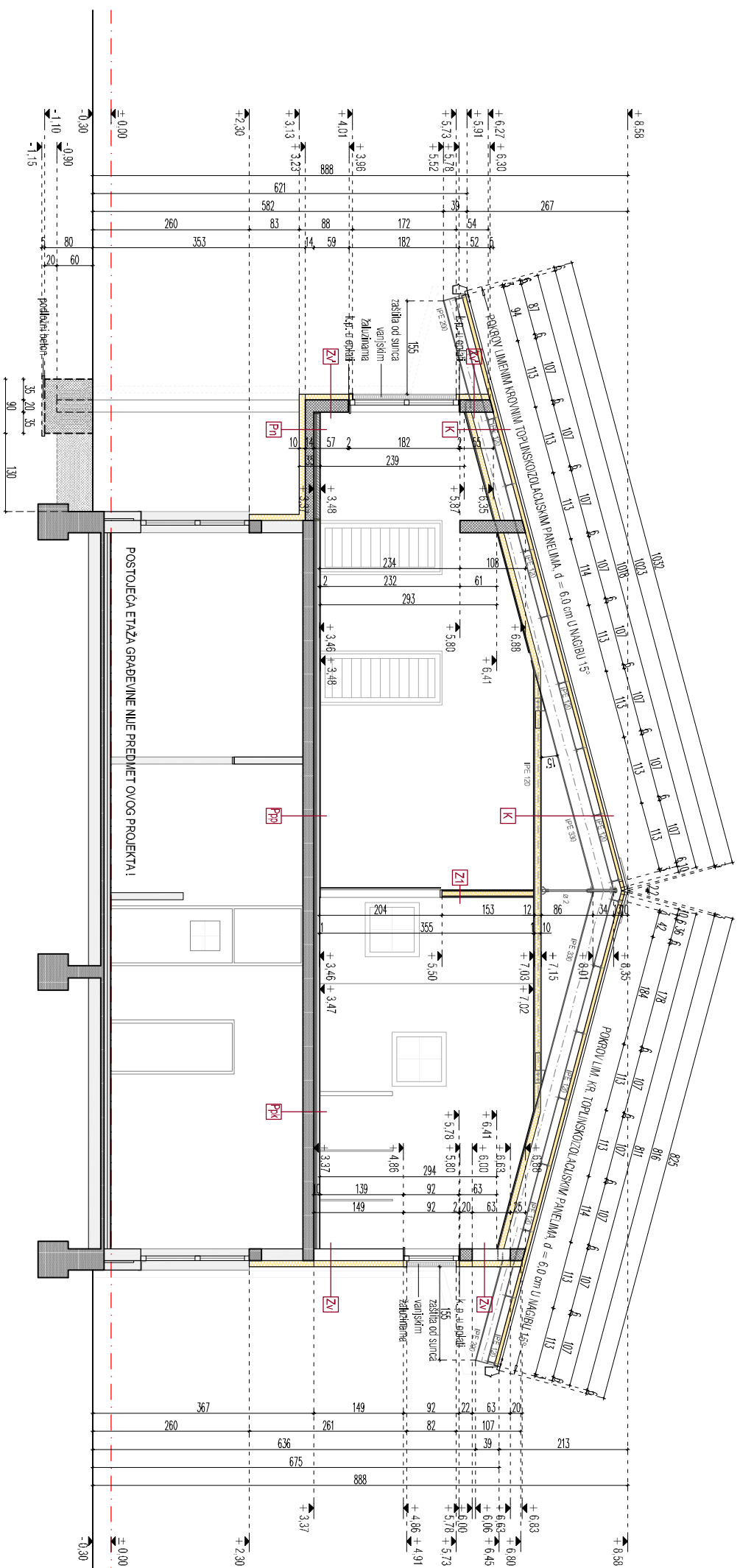
POPREČNI PRESJEK C - C

MJ 1 : 50

ISKAZ SLOJEVA KONSTRUKTIVNIH DIJELOVA GRADEVINE:

- Zv vanjski zid blok opeka
vapneno - cementna žbuka 2,0 cm
blok opeka 20,0 cm
mineralna vuna 10,0 cm
tankostijena žbuka 0,5 cm
- Zv vanjski zid armirani beton
vapneno - cementna žbuka 2,0 cm
armirani beton 20,0 cm
mineralna vuna 10,0 cm
tankostijena žbuka 0,5 cm
- Z1 unutarnji pregradni zid
gipskartonske ploče 2 x 1,25 cm
mineralna vuna 7,0 cm
gipskartonske ploče 2 x 1,25 cm
- Ppk pod kata keramika
keramika u leplju 2,0 cm
ab ploča 14,0 cm
mineralna vuna 10,0 cm
tankostijena žbuka 0,5 cm
- Pn pod hodnika
keramika u leplju 2,0 cm
arm. cementni estrih 4,0 cm
pe folija
- EPS (eksp. + elastiflc.) 5,0 cm
ab ploča 14,0 cm
mineralna vuna 10,0 cm
tankostijena žbuka 0,5 cm
- Ppd pod kata parket
parket 2,0 cm
postojeća međukatna konstrukcija

K krov
gipskartonske ploče 1,25 cm
parna brana
mineralna vuna 10,0 cm
slj zaka
čelična nosiva konstrukcija:
IPE 330 horizontalni nosač
IPE 120 podrožnice
limenl kovrni tl paneli (mv) 6,0 cm



NAPOMENA: RELATIVNA VISINSKA KOTA ± 0,00 (VISINSKA KOTA GOTOVOG PODA PRIZEMLJA GRADEVINE) JE 30,0 cm IZNAJZ VISINSKE KOTE VANJSKOG UREĐENOG TERENA I ODGOVARA APSOLUTNOJ VISINSKOJ KOTI + 145,41.

NAZIV PROJEKTA:		GLAVNI PROJEKT		INVESTITOR:	
STRUKOVNA ODREDBENA PROJEKCIJA:		ARHITEKTONSKI PROJEKT		OPĆINA DONJI KRALJEVEC Koblovska 52.d, DONJI KRALJEVEC	
PROJEKCIJSKI BUREAU:	PROJEKTIRANI:	GRADNINIK:		REKONSTRUKCIJA Dječjeg vrtića	
PROJEKCIJSKI BUREAU "ARHITEKTURA" * d.o.o. * * d.o.o. *	ANA VRANKIĆ ŽIGAR dipl. ing. arh.	Članovi tima: K. Š. B. Ž. 3116, K. Š. DONJI KRALJEVEC		DONJI KRALJEVEC	
ZAJUČNI PROJEKCIJA:	GLAVNI PROJEKTIRAN:	SLOJEVA GRAĐEVINOGOPREMAZI:		POPREČNI PRESJEK C - C	
Z 3116	mr. sc. ĐIRKO ŽIGAR dipl. ing. građ.				
BR. TEHNIČKE:	AUTOR PROJEKTA I PROJEKTIRANI SURADNIK:	NADNEVNIK:		MJESECI:	
3116	LJUNA JAKUŠIĆ dipl. ing. arh.	SVIBANJ 2016.		1 : 50	
				BROJ GRAF. POKAZA:	
				G. 08	