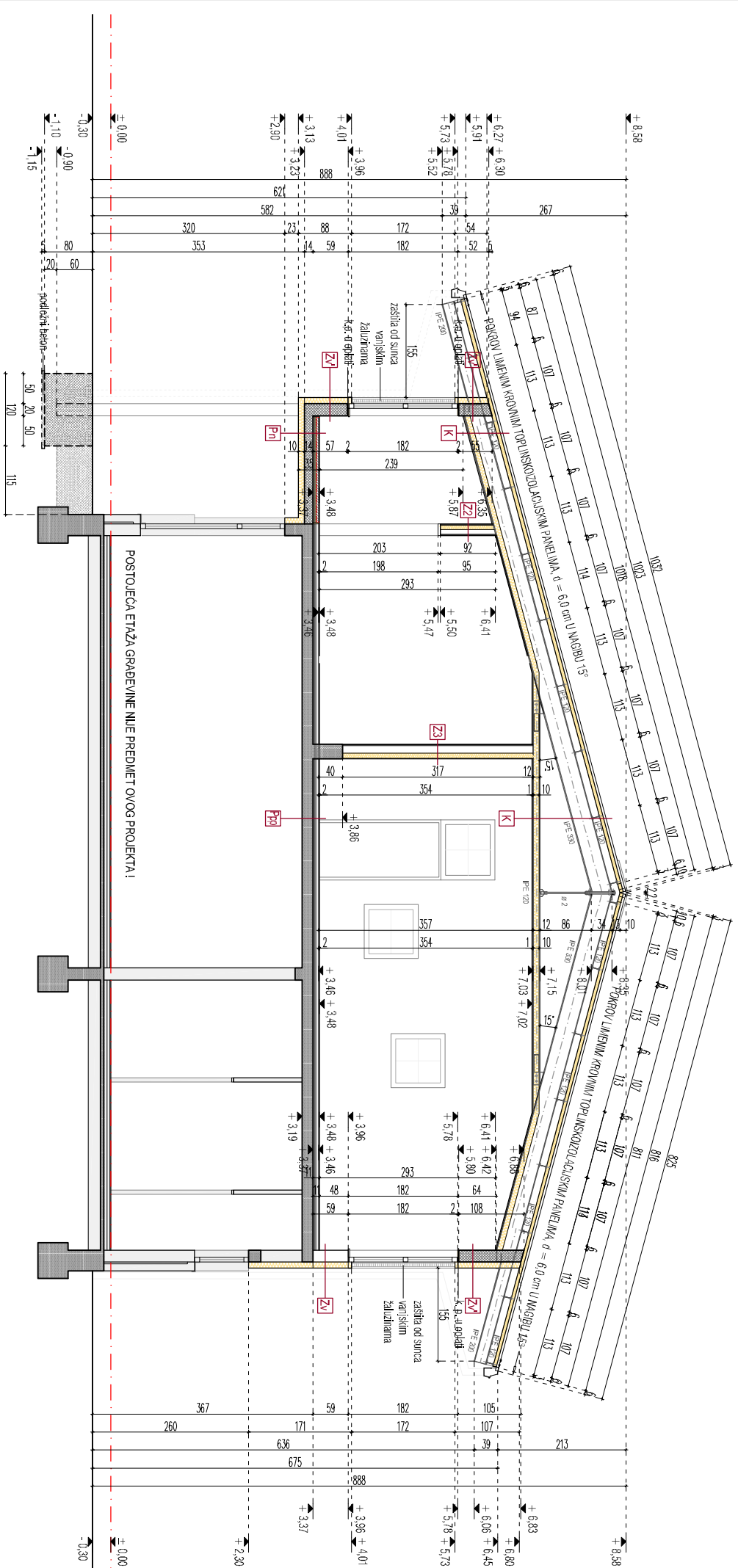


GLAVNI ARHITEKTONSKI PROJEKT
REKONSTRUKCIJA DJEČJEG VRTIČA
DJEČJI VRTIČ "FTIČEK" DONJI KRALJEVEC
POPREČNI PRESJEK B-B
MJ 1 : 50



ISKAZ SLOJEVA KONSTRUKTIVNIH DIJELOVA GRADEVINE:

- Zv vanjski zid blok opeka
vapneno - cementna žbuka 2,0 cm
blok opeka 20,0 cm
mineralna vuna 10,0 cm
tankostijena žbuka 0,5 cm
- Z1 unutarnji pregradni zid
gipskartonske ploče 2 x 1,25 cm
mineralna vuna 7,0 cm
gipskartonske ploče 2 x 1,25 cm
- Z2 unutarnji pregradni zid
gipskartonske ploče 2 x 1,25 cm
mineralna vuna 7,0 cm
sloj zraka 13,0 cm
gipskartonske ploče 2 x 1,25 cm
- Z3 unutarnji pregradni zid
gipskartonske ploče 2 x 1,25 cm
mineralna vuna 7,0 cm
sloj zraka 13,0 cm
gipskartonske ploče 2 x 1,25 cm
- Pp pod kata parket
parket 2,0 cm
postojeća međukatna konstrukcija
- K krov
gipskartonske ploče 1,25 cm
parna brana
mineralna vuna 10,0 cm
sloj zraka
čelična noska konstrukcija:
IPE 330 horizontalni nosači
IPE 120 podnožice
limeni krovni ti paneli (mv) 6,0 cm
- Pn pod hodnika
keramika u leplju 2,0 cm
arm. cementni estrih 4,0 cm
pe folija
EPS (eksp. + elastific.) 5,0 cm
ab ploča 14,0 cm
mineralna vuna 10,0 cm
tankostijena žbuka 0,5 cm

NAZIV PROJEKTA:	GLAVNI PROJEKT	INVESTITOR:	OPĆINA DONJI KRALJEVEC Kobalska 52.d, DONJI KRALJEVEC
STRUKOVNA ODREDBENA PROJEKCIJA:	ARHITEKTONSKI PROJEKT	GRADNINIK:	REKONSTRUKCIJA DJEČJEG VRTIČA ČARNOVAŠKA I / DONJI KRALJEVEC K. B. B. 23116, K. O. DONJI KRALJEVEC
PROJEKANTSKA USTANOVA:	PROJEKTIRANI:	POSREDOVAČ IZ OBLASTI GRAĐEVINARSTVA:	POPREČNI PRESJEK B - B
IZ OBLASTI GRAĐEVINARSTVA * IMA PRAVO PISANJE * IMA PRAVO PISANJE	ANA VRANKIĆ ŽIGAR dipl. ing. arh.	POSREDOVAČ IZ OBLASTI GRAĐEVINARSTVA:	POPREČNI PRESJEK B - B
ZAJEDNIČKI PROJEKCIJA:	GLAVNI PROJEKTIRANI:	POSREDOVAČ IZ OBLASTI GRAĐEVINARSTVA:	POPREČNI PRESJEK B - B
Z 311/16	mr. sc. ĐURKO ŽIGAR dipl. ing. građ.	POSREDOVAČ IZ OBLASTI GRAĐEVINARSTVA:	POPREČNI PRESJEK B - B
AUTORI PROJEKTA I PROJEKTIRANI SURADNICI:	LUNA JAKUŠIĆ dipl. ing. arh.	POSREDOVAČ IZ OBLASTI GRAĐEVINARSTVA:	POPREČNI PRESJEK B - B
BR. TEHNIČKE:	311/16	POSREDOVAČ IZ OBLASTI GRAĐEVINARSTVA:	POPREČNI PRESJEK B - B
POSREDOVAČ IZ OBLASTI GRAĐEVINARSTVA:	SIVBAU 2016.	POSREDOVAČ IZ OBLASTI GRAĐEVINARSTVA:	POPREČNI PRESJEK B - B
POSREDOVAČ IZ OBLASTI GRAĐEVINARSTVA:	1:50	POSREDOVAČ IZ OBLASTI GRAĐEVINARSTVA:	POPREČNI PRESJEK B - B
POSREDOVAČ IZ OBLASTI GRAĐEVINARSTVA:	5.07	POSREDOVAČ IZ OBLASTI GRAĐEVINARSTVA:	POPREČNI PRESJEK B - B

NABAVENA: RELATIVNA VISINSKA KOTA ± 0,00 (VISINSKA KOTA GOTOVOG PODA
PRIZEMLJA GRADEVINE) JE 30,0 cm IZNAJ VISINSKE KOTE VANJSKOG UREĐENOG TERENA I
ODGOVARA APSOLUTNOJ VISINSKOJ KOTI + 145,41.