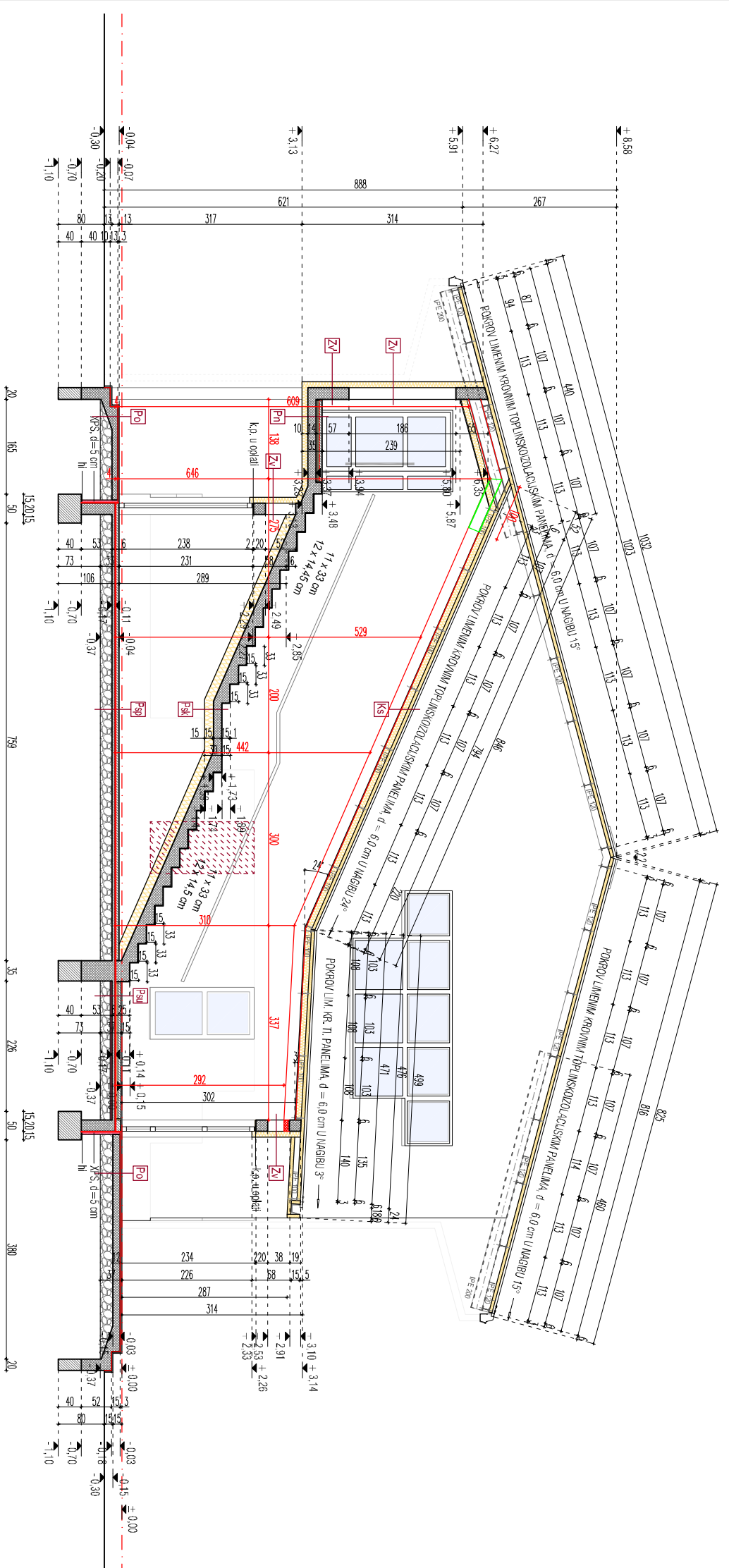


GLAVNI ARHITEKTONSKI PROJEKT
REKONSTRUKCIJA DJEČJEG VRTIČA
DJEČJI VRTIČ "FTIČEK" DONJI KRALJEVEC
POPREČNI PRESJEK A-A
MJ 1:50

ISKAZ SLOJEVA KONSTRUKTIVNIH DIJELOVA GRADEVINE:

Zv vanjski zid blok opeka vapneno - cementna žbuka blok opeka miheralna vuna tankostijena žbuka	2,0 cm 20,0 cm 10,0 cm 0,5 cm	Zv vanjski zid armirani beton vapneno - cementna žbuka armirani beton miheralna vuna tankostijena žbuka	2,0 cm 20,0 cm 10,0 cm 0,5 cm
Po vanjski pod keramika u ljepilu ab ploča šljunak	3,0 cm 12,0 cm 22,0 cm	Psu pod na tlu keramika u ljepilu arm. cementni estrih pe folija	2,0 cm 5,0 cm
Psp pod na tlu u spremištu keramika u ljepilu arm. cementni estrih višeslojna bit. lepenka ab ploča XPS šljunak	2,0 cm 5,0 cm 1,0 cm 6,0 cm 4,0 cm 20,0 cm	EPS (eksp. + elastific.) višeslojna bit. lepenka ab ploča XPS šljunak	4,0 cm 1,0 cm 6,0 cm 4,0 cm 20,0 cm
Ks krov stubišta gipskartonske ploče parna brana miheralna vuna čelična nosiva konstrukcija: IPE 100 podrožnica limeni krovni ti paneli (mv)	1,25 cm 10,0 cm 14,0 cm 6,0 cm 6,0 cm	Psk pod stubišnog kraka keramika u ljepilu armirani beton miheralna vuna tankostijena žbuka	2,0 cm 14,0 cm 15,0 cm 0,5 cm



NAPOMENA: RELATIVNA VISINSKA KOTA ± 0,00 (VISINSKA KOTA GOTOVOG PODA PRIZEMLJA GRADEVINE) JE 30,00 cm IZNAJD VISINSKE KOTE VANJSKOG UREĐENOG TERENA I ODGOVARA APSOLUTNOJ VISINSKOJ KOTI + 145,41.

NAZIV PROJEKTA:		GLAVNI PROJEKT	
STRUKOVNA UREĐENIKA PROJEKTA:		ARHITEKTONSKI PROJEKT	
PROJEKTOVALA OBLAST:	PROJEKTOVALA:	INVESTITOR:	
ZAJLIZNI PROJEKCIJA:	GLAVNI PROJEKTOVALA:	OPĆINA DONJI KRALJEVEC Kraljevska 52.4, DONJI KRALJEVEC	
BR. TEHNIČKE:	AUTORI PROJEKTA I PROJEKTOVALI SURADNICI:	SPOSREDAJENIK I KONTROLIRANIK:	
31/16	LMA, JAKUŠIĆ, d.d. ing. arh.	POPREČNI PRESJEK A - A	
		NAČELNIK:	BRIGADIR IZV. PRILAZI:
		1:50	5.08